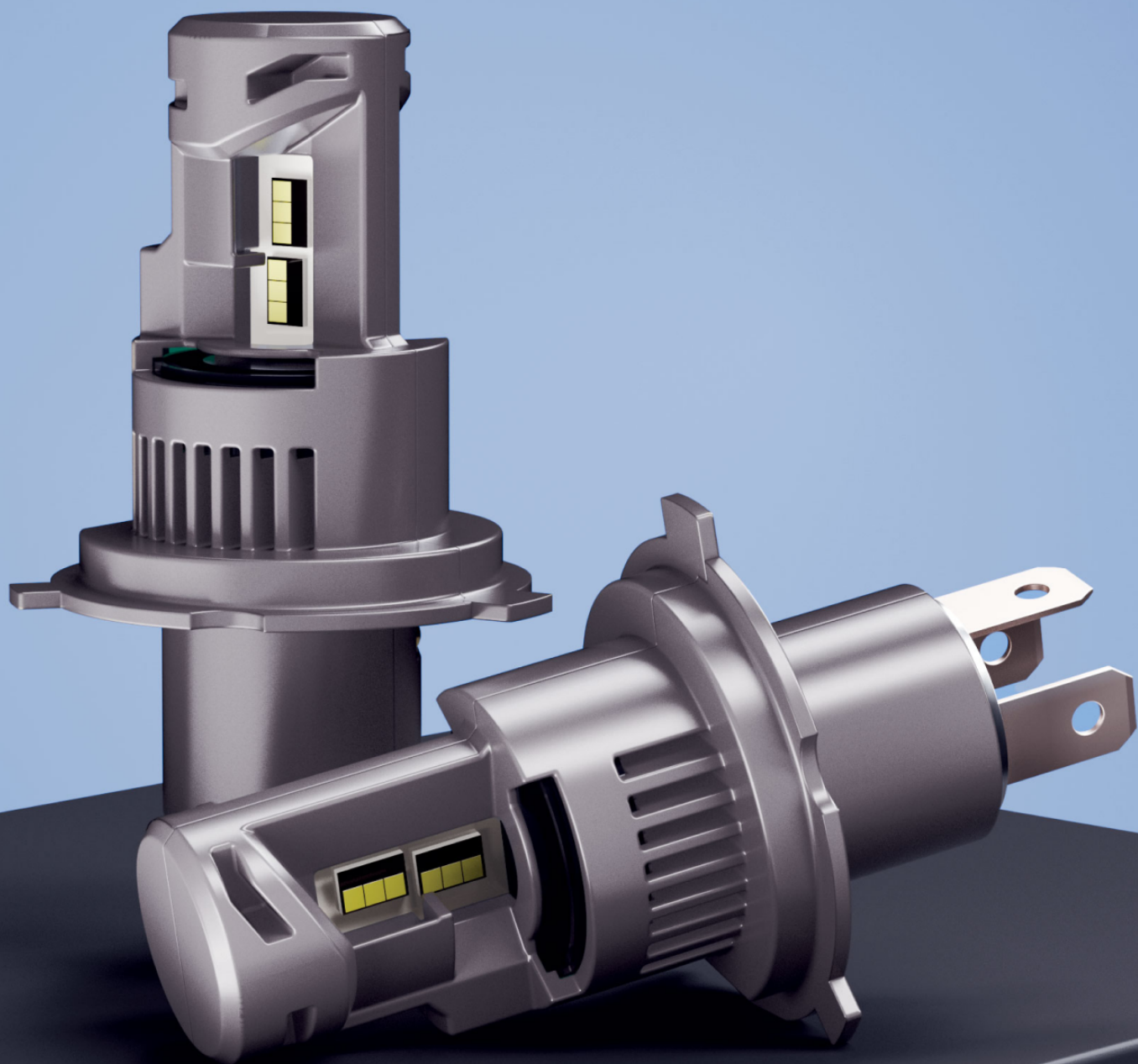


Привет, я — iBOX



# Содержание

<b>Руководство пользователя iBOX ORION H4.....</b>	<b>3</b>
<b>Назначение.....</b>	<b>4</b>
<b>Условия эксплуатации, хранения и транспортировки.....</b>	<b>6</b>
<b>Начало работы.....</b>	<b>9</b>
Комплектация.....	10
Описание корпуса.....	11
Установка и подключение.....	12
<b>Технические характеристики.....</b>	<b>17</b>
<b>Возможные неисправности.....</b>	<b>18</b>
<b>Гарантия.....</b>	<b>20</b>
<b>Нормативная информация (регулирующие нормы).....</b>	<b>22</b>
<b>Комплект поставки.....</b>	<b>25</b>
<b>Определения, сокращения, обозначения.....</b>	<b>26</b>
<b>Контакты.....</b>	<b>30</b>

# Руководство пользователя iBOX ORION H4

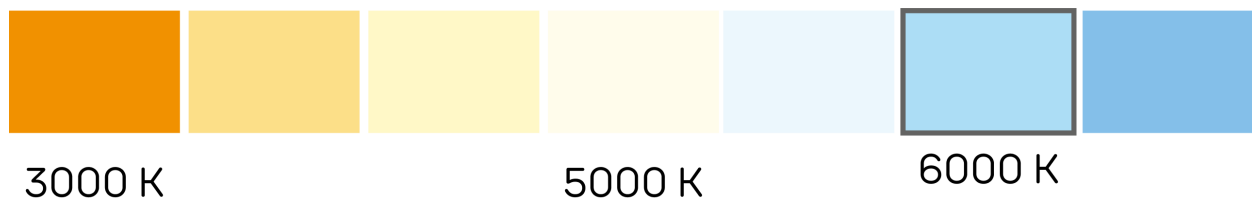
## Переход к разделу

- [Назначение](#)
- [Условия эксплуатации, хранения и транспортировки](#)
- [Начало работы](#)
- [Технические характеристики](#)
- [Возможные неисправности](#)
- [Гарантия](#)
- [Нормативная информация \(регулирующие нормы\)](#)
- [Комплект поставки](#)
- [Определения, сокращения, обозначения](#)
- [Контакты](#)

# Назначение

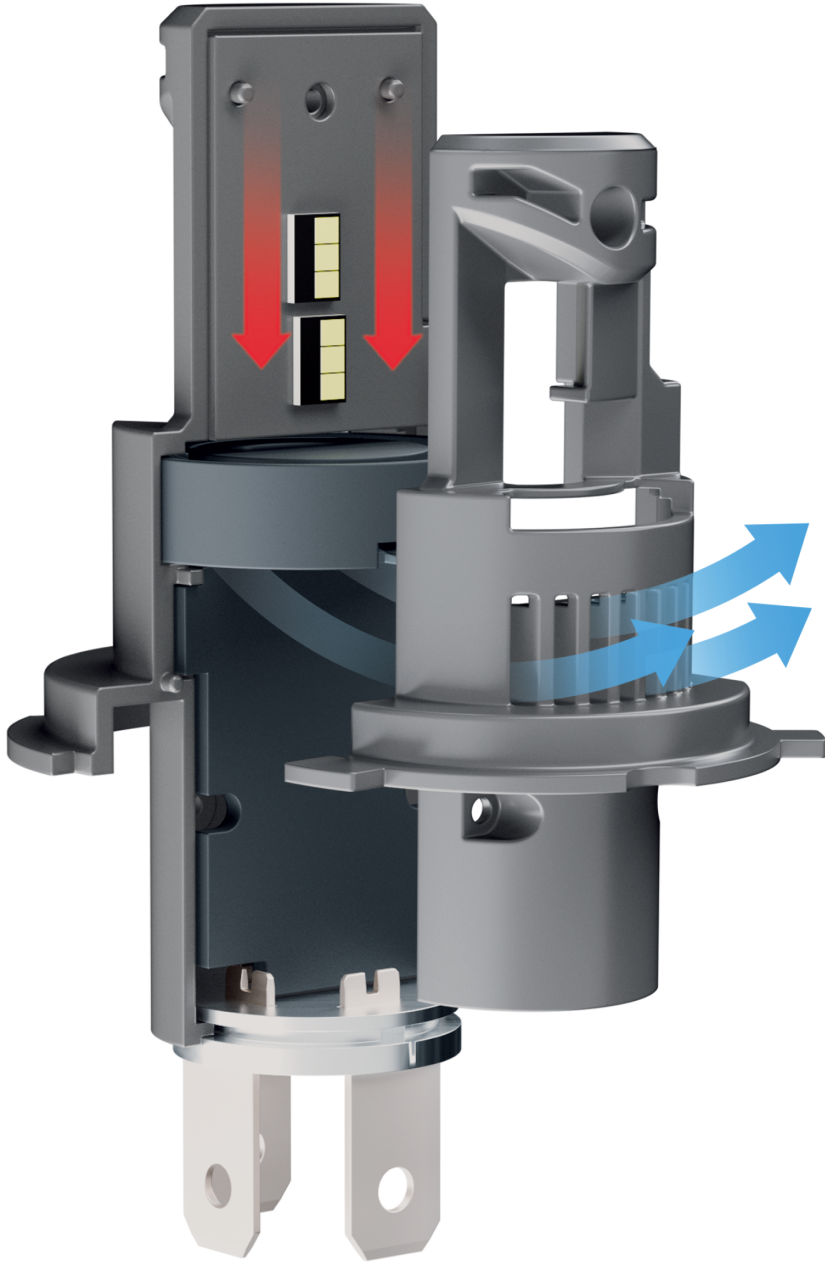
Светодиодная автомобильная лампа **ORION H4** — это лампа нового поколения, благодаря которой освещение дороги будет значительно ярче, чем при использовании галогенных ламп, а вождение — безопаснее.

Холодный свет **6000 К** создаст благоприятные условия для комфортного вождения, а мощность в **30 Вт** повысит видимость на дороге.



Благодаря тому, что светодиоды с нитью накала галогенной лампы расположены идентично, они не ослепляют водителей встречного транспорта. Компактный размер лампы позволяет установить ее на большинство видов автомобильного и мототранспорта.

Надёжность и долговечность обеспечивает **Турбовентилятор**, благодаря которому срок службы составляет **до 50 000 часов**.



# Условия эксплуатации, хранения и транспортировки

## При транспортировке

- Пожалуйста, убедитесь, что данное устройство приобретено легально.
- Данное устройство может быть использовано только в транспортных средствах, допущенных к эксплуатации на дорогах общего пользования.
- Данное устройство может содержать маленькие детали, и мы настоятельно рекомендуем беречь его от детей, чтобы предотвратить риск удушья или иные возможные травмы.
- Пожалуйста, проверьте светодиодные лампы перед их установкой в транспортное средство. Убедитесь, что светодиодные лампы не имеют внешних повреждений. При наличии повреждений, пожалуйста, не устанавливайте светодиодные лампы в транспортное средство.
- Не роняйте устройство, берегите его от сильной вибрации, тряски и ударов и всего, что может вызвать механические повреждения.
- Перед использованием устройства после транспортировки подождите некоторое время. В случае резких перепадов температуры или влажности внутри устройства может образоваться конденсат, что может привести к короткому замыканию и поломке устройства.
- При перевозке устройства используйте оригинальную упаковку.
- Допускается транспортировка любым видом транспорта при соблюдении температурного режима от  $-40$  до  $+90$  °C, с защитой от механических воздействий.
- Храните устройство в сухом прохладном месте. Не допускайте попадания мусора и пыли, в противном случае это может привести к повреждениям.

- Не храните устройство рядом с огнеопасными жидкостями, газами или взрывоопасными материалами.
- Соблюдайте температурный режим эксплуатации и хранения устройства: рабочая температура и температура хранения от  $-40$  до  $+90$  °C.
- Пожалуйста, внимательно прочитайте данное Руководство перед установкой устройства. Сохраните данное Руководство после завершения установки для последующего использования.

## При установке

- Надевайте рабочие перчатки перед установкой.
- Не прикасайтесь к светодиодным чипам ламп.
- Не допускайте налипания масла, грязи или влаги на устройство, чтобы избежать потенциальных поломок.
- Установку ламп следует проводить с осторожностью в предусмотренных для этого помещениях. Перед установкой заглушите двигатель транспортного средства, включите стояночный тормоз. Поставьте селектор переключения передач в нейтральный или парковочный режим, выньте ключ зажигания.
- Не давите на светодиодную лампу слишком сильно во время установки. Повреждение лампы может повлечь за собой неисправность освещения и другие возможные поломки.
- После установки убедитесь в работоспособности ближнего и дальнего света, а также что на приборной панели не появились предупреждения.
- Не допускайте чрезмерного сгибания кабелей, особенно вблизи драйвера светодиода или области радиатора.

## При использовании

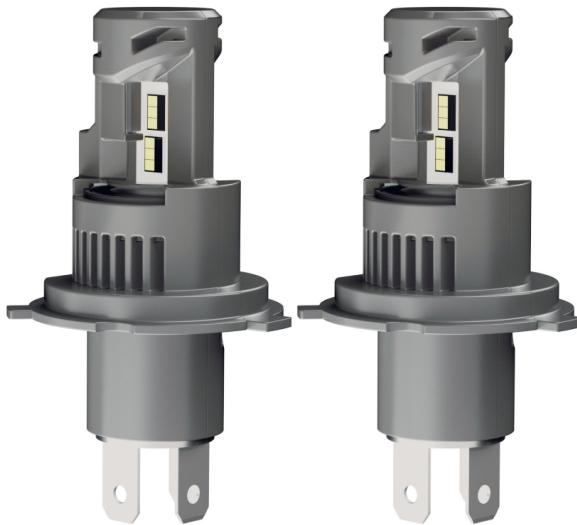
- Не смотрите на лампу в рабочем состоянии, поскольку это может привести к серьёзным травмам глаз.

- Не разбирайте, не переделывайте и не ремонтируйте устройство самостоятельно, особенно если к устройству подключено питание. Это может вызвать серьёзные поломки, что в свою очередь снимает ответственность по гарантийному обслуживанию с производителя.
- Не мойте транспортное средство со включёнными лампами, поскольку внезапное изменение температуры может стать причиной непредвиденных последствий в работе светодиодной лампы.
- Корпус светодиодной лампы и внешняя поверхность светодиода могут сильно нагреваться. Не прикасайтесь к зоне нагрева руками и избегайте любого контакта с кожей, поскольку это может стать причиной ожогов.
- Во время мойки машины или дождя внутри оптики может собираться конденсат из-за разницы температуры. Это не влияет на общий процесс функционирования светодиодной лампы.

# Начало работы

- [Комплектация](#)
- [Описание корпуса](#)
- [Установка и подключение](#)

# Комплектация



Автомобильные  
светодиодные лампы



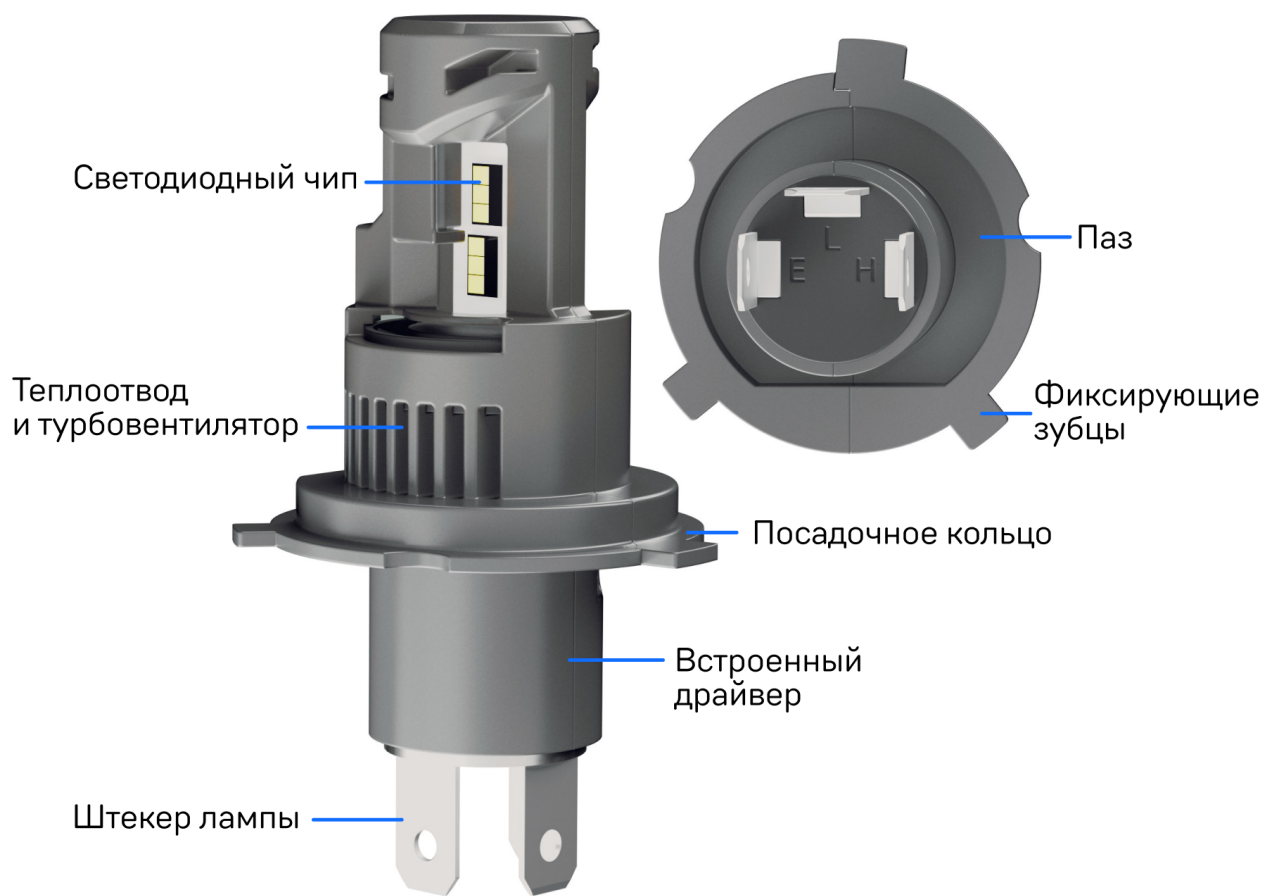
Перчатки



Документация

Изготовитель оставляет за собой право без уведомления изменять комплектацию. Актуальная комплектация указана в технической документации, идущей в комплекте с устройством.

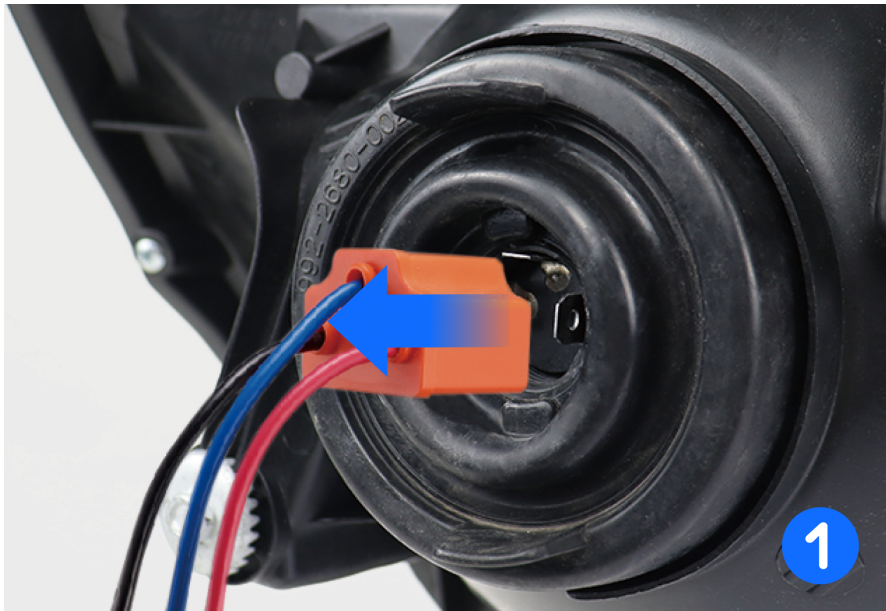
# Описание корпуса



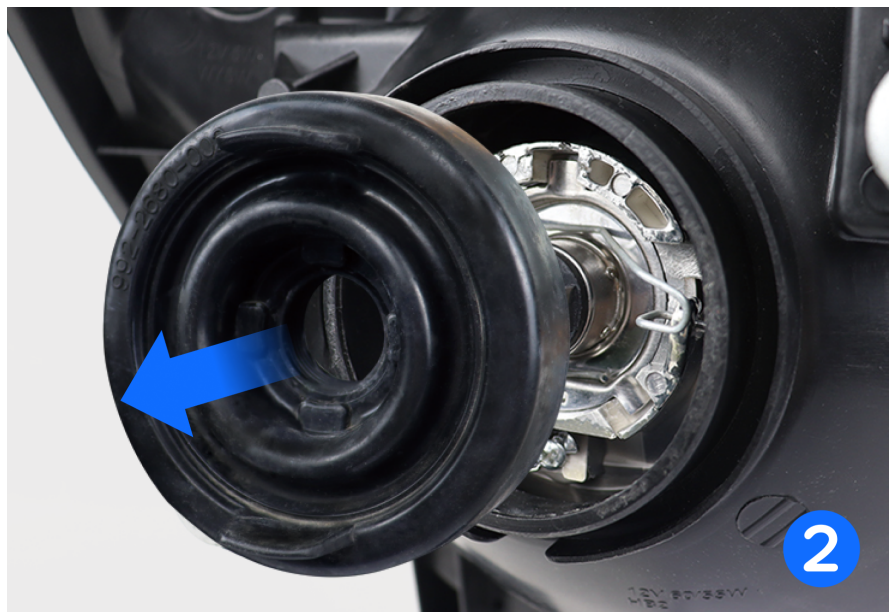
# Установка и подключение

**Подготовить автомобиль к установке светодиодной лампы:**

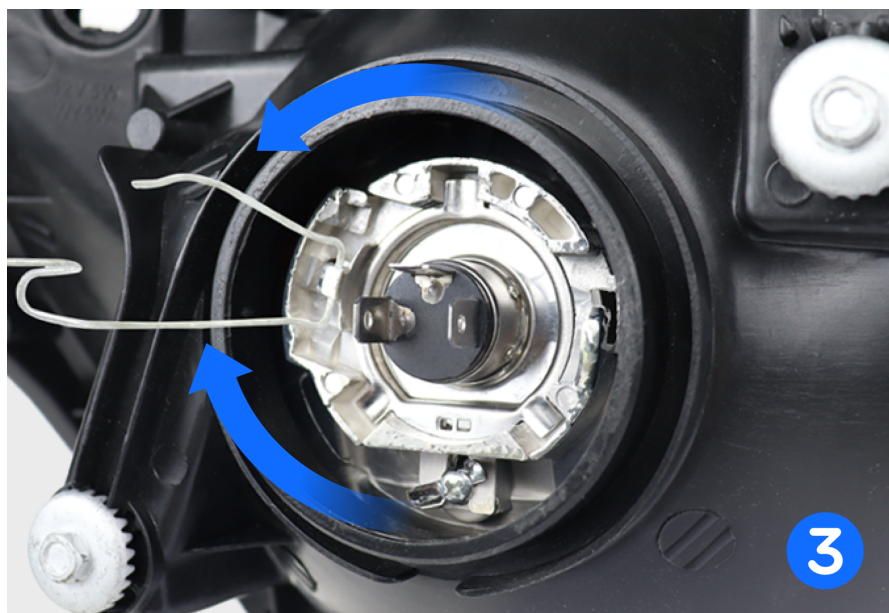
1. Отключите бортовую сеть питания автомобиля от установленной лампы.



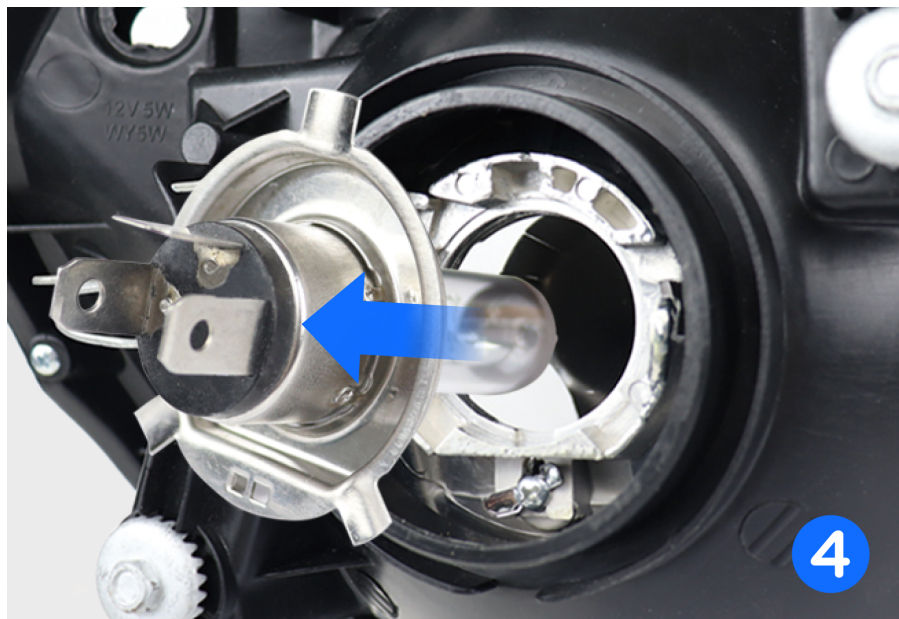
2. Снимите резиновую крышку.



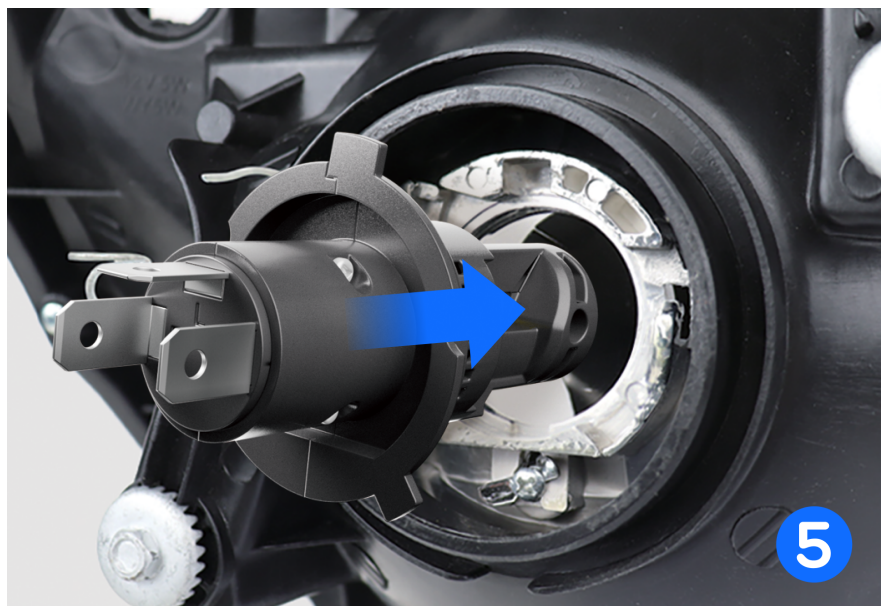
3. Нажмите на пружину лампы, чтобы отсоединить её.



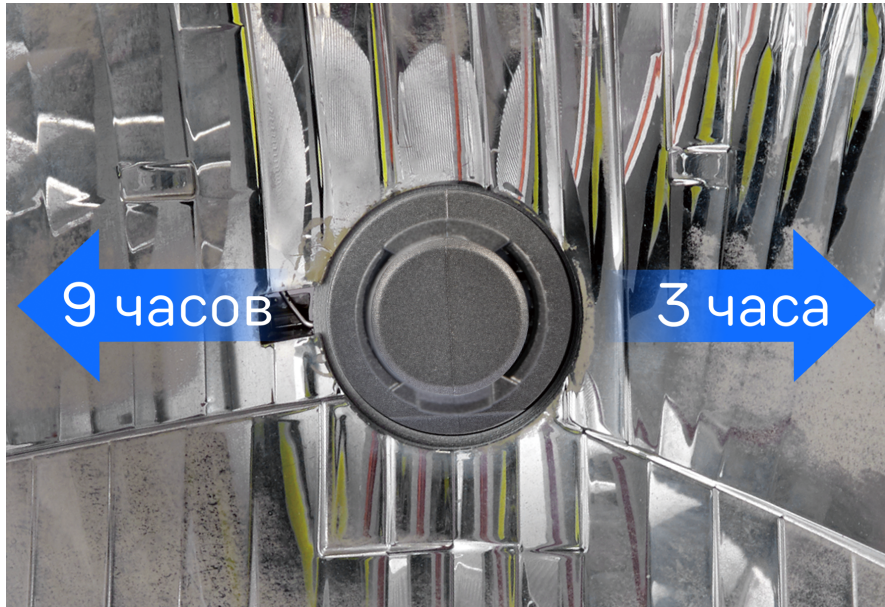
4. Извлеките установленную лампу.



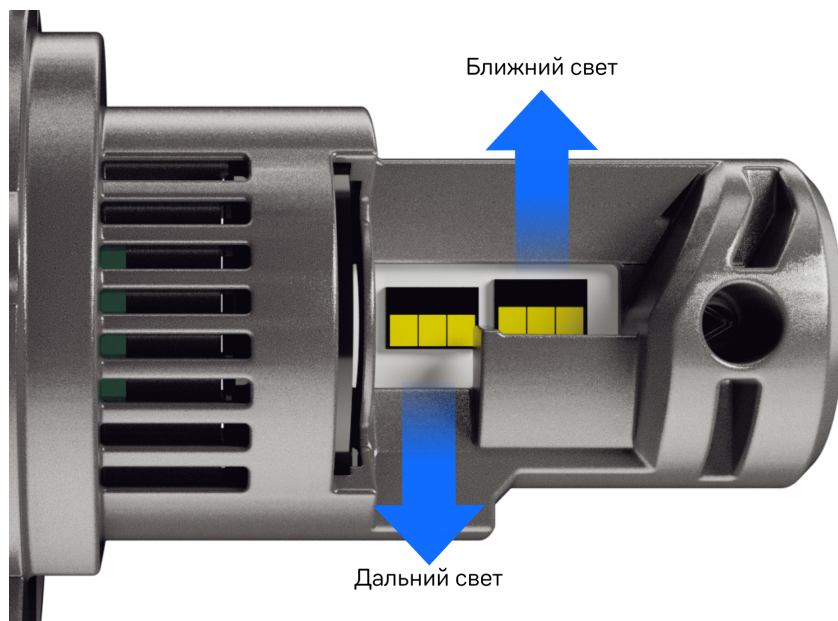
5. Установите светодиодную лампу. Выполните в обратном порядке действия, изображённые на Рисунках 4, 3, 2, 1.



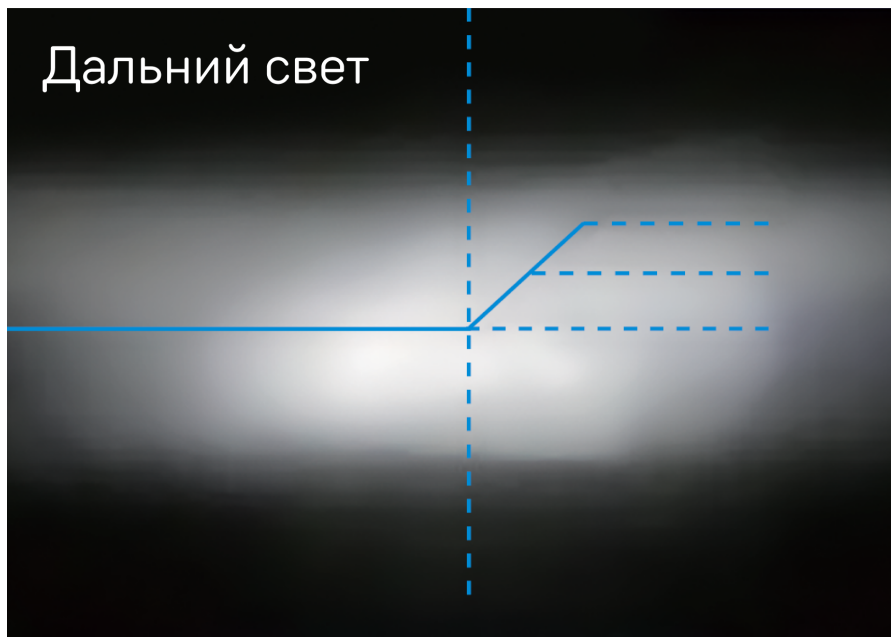
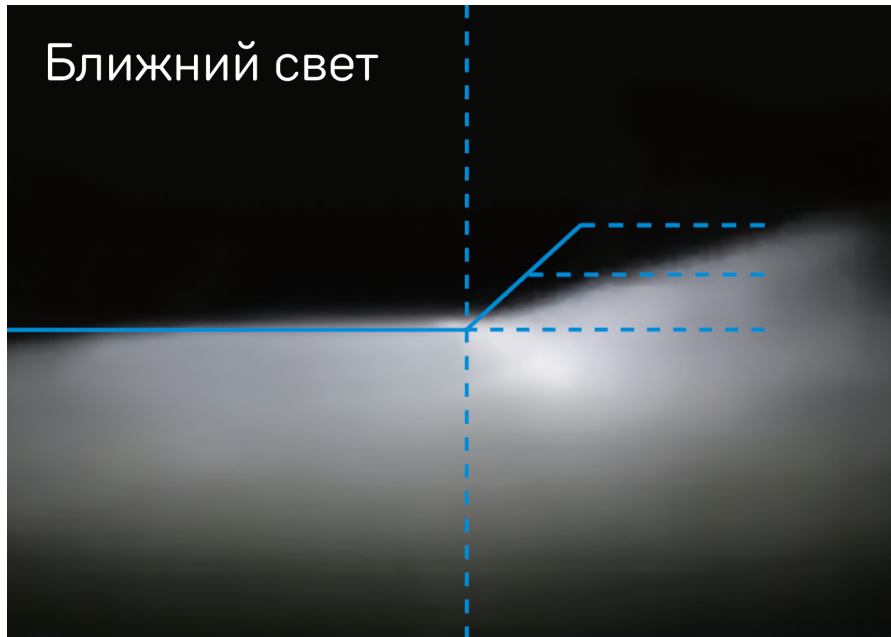
Светодиодная лампа должна быть установлена таким образом, чтобы плоские стороны лампы, содержащие чипы, смотрели направо (3 часа) и налево (9 часов), соответственно.



### Распределение светового потока



Запустите автомобиль и подъедьте на расстояние 10 метров к воротам, включите фары, чтобы убедиться, что они работают исправно. Включите дальний и ближний свет, чтобы проверить, соответствует ли схема светового потока ваших фар стандарту.



# Технические характеристики

Назначение	Ближний свет, дальний свет
Тип цоколя	H4 (P43t) / H19 (PU43t-3)
Мощность	30 Вт
Рабочее напряжение	DC 11-30 В
Класс водонепроницаемости	IP65
Тип светодиодного чипа	SMD 7535
Материал теплоотвода	Алюминиевый сплав 6063
Охлаждение	Турбовентилятор
Цветовая температура	6000 К
Рабочая температура	от -40 до +90 °С
Срок службы	до 50 000 часов

Устанавливается в фару головного света автомобиля. Устройство предназначено для использования исключительно в автомобилях гражданского назначения, имеющих цоколь типоразмера.

# Возможные неисправности

Пожалуйста, внимательно изучите приведённую ниже инструкцию по устранению неисправностей, прежде чем обращаться за гарантийным обслуживанием.

## Лампы не работают исправно

- Проверьте, верно ли подключены лампы к бортовой сети питания, убедитесь, что переключатель фар стоит в позиции ВКЛ;
- Убедитесь, что аккумулятор автомобиля заряжен, чтобы питать фары.

## Одна из ламп не работает

- Убедитесь, что лампа исправно подключена;
- Если одна из ламп всё ещё не работает, поменяйте их местами и попробуйте ещё раз.

## Лампы мигают

- Подключите светодиодные лампы с декодером CANbus, если проблема не решена, свяжитесь с нашим сервисным центром.

## На приборной панели загорается предупреждающий сигнал

- Система автомобиля не распознаёт низковольтные светодиодные лампы, проблема может быть решена с помощью установки дополнительных декодеров (CANbus).

# Гарантия

**Расширенная гарантия:** 18 месяцев, действительна с даты получения устройства и включает в себя 6 месяцев Цифровой гарантии. Для активации Цифровой гарантии зарегистрируйтесь на сайте [ibox-home.ru](http://ibox-home.ru) в течение 30 дней с даты получения.

**Срок службы:** до 50 000 часов.

## Условия гарантии

Настоящая гарантия действительна при соблюдении следующих условий:

- Сохраняйте в течение срока службы документы, прилагаемые к устройству при его продаже (товарный чек, Руководство пользователя, Гарантийный талон).
- В течение всего срока службы следите за сохранностью маркировочной гравировки с серийным номером устройства. Повреждение или отсутствие гравировки может стать причиной отказа в гарантийном обслуживании.
- Не подлежат гарантийному обслуживанию изделия с дефектами, возникшими вследствие неправильной транспортировки, установки или подключения изделия; механических, тепловых и иных повреждений, возникших по причине неправильной эксплуатации с нарушением правил, изложенных в Руководстве пользователя; небрежного обращения или несчастного случая; действия третьих лиц или непреодолимой силы (стихия, пожар, и т.д.); попадания внутрь посторонних предметов, жидкостей, насекомых; сильного загрязнения и запыления; ремонта или внесений несанкционированных изготовителем конструктивных или схемотехнических изменений, как самостоятельно, так и неуполномоченными лицами; отклонений параметров электрических сетей от ГОСТов; использования изделия не по назначению, в промышленных или коммерческих целях.

- Гарантия не включает в себя подключение, настройку, установку, монтаж и демонтаж оборудования, техническое и профилактическое обслуживание.
- Возврат денежных средств сервисный центр не производит.
- Продавец оставляет за собой право проведения технической экспертизы качества изделия в установленные законодательством сроки.

Изготовитель оставляет за собой право без предварительного уведомления вносить изменения в условия предоставления Цифровой гарантии.

Актуальные условия уточняйте на сайте [ibox-home.ru](http://ibox-home.ru).

Изготовитель оставляет за собой право без предварительного уведомления вносить изменения в список авторизованных сервисных центров, включая изменение адресов и телефонов. Актуальный список авторизованных сервисных центров размещён на сайте [ibox-service.ru](http://ibox-service.ru).

# Нормативная информация (регулирующие нормы)

**В соответствии с требованиями регламентов** ТР ЕАЭС 037/2016, ТР ТС 004/2011, ТР ТС 020/2011 продукт не подлежит обязательной сертификации и декларации. Документ соответствия расположен на сайте [www.iboxstore.ru](http://www.iboxstore.ru) в карточке устройства.

**Отказное решение** № 23/12/0084 от 07.12.2023. **Орган по сертификации продукции** Общество с ограниченной ответственностью «СибПромТест». **Срок действия:** бессрочно.

**Изготовитель:** Zhuhai Zhengyuan Optoelectronic Technology CO., LTD. VAT No.: 91440400797743273K (Чжухай Чжэнюань Оптоэлектроник Технолоджи КО., ЛТД). Address: Fl 4, Building A, No. 5, Road 7, Pingxi, Nanping Technology Industry Park, 519000 Zhuhai, Guangdong, China (Адрес: этаж 4, корпус А, Номер 5, Род 7, Пинси, Наньпин Технолоджи Индастри Парк, 519000 Чжухай, Гуандун, Китай).

**Импортер:** ООО «АйБОКС Рус» (ИНН: 9721088569) — компания, уполномоченная на принятие претензий от потребителей. Адрес: 420005, Российская Федерация, Республика Татарстан (Татарстан), г.о. город Казань, г. Казань, ул. Алебастровая, д. 1А, офис 4.

**Наименование:** Светодиодная автомобильная лампа. **Торговая марка:** iBOX. **Модель:** iBOX Orion H4 (айБОКС Орион Эйч4). **Материал:** пластик, металл.

**Дата изготовления** указана на упаковке и корпусе устройства в серийном номере, имеющем формат ГГММХХ000000, где первые два знака ГГ – последние два числа года изготовления, вторые два знака ММ – месяц изготовления.

## **Сведения об интеллектуальной собственности**

Все права защищены. Все упомянутые наименования, логотипы и товарные знаки являются зарегистрированными товарными знаками, принадлежащими их владельцам. iBOX является зарегистрированным товарным знаком.

## **Отказ от ответственности**

Изготовитель не несёт ответственности:

- за модификации, выполненные пользователем, если они не описаны в документах, находящихся в комплекте с устройством и представленных на официальном сайте торговой марки iBOX;
- за использование устройства не по назначению, в промышленных или коммерческих целях;
- за ущерб, причинённый прямо или косвенно при использовании устройства не по назначению;
- за возможное повреждение или потерю данных вследствие неправильного обращения с устройством;
- за какие-либо заявления, выдвинутые третьей стороной или выдвинутые вами третьей стороне;
- за использование устройства в нарушение правовых норм, включая правила дорожного движения и правила, регулирующие работу устройства, и не ограничиваясь ими.

Изготовитель оставляет за собой право вносить изменения в параметры работы, способ подключения, конструкцию, комплектующие, дизайн, комплектацию и отображение логотипа на корпусе устройства без предварительного уведомления, если данные изменения направлены на улучшение его эксплуатационных характеристик.

Изготовитель оставляет за собой право изменять дизайн устройства, что не является ошибкой и не влияет на эксплуатационные характеристики.

Согласно Закону «О защите прав потребителей» информация о товаре, включая информацию об основных потребительских свойствах товара, месте изготовления, а также информацию о гарантийном сроке и сроке годности

товара, содержится в технической документации, прилагаемой к товару и/или на этикетке, и/или на упаковке, и/или на официальном сайте торговой марки iBOX или размещена иным способом.

### **Утилизация**

Данное устройство запрещено утилизировать с обычным бытовым мусором согласно директиве ЕС об отработавшем электрическом и электронном оборудовании (WEEE-2002/96/EC). Его следует утилизировать, сдав в место продажи или муниципальный пункт утилизации и переработки.

# Комплект поставки

## **Базовый комплект**

Светодиодная автомобильная лампа — 2 шт.

Руководство пользователя — 1 шт.

## **Опционально**

Перчатки — 1 пара.

Листовка — 1 шт.

Опционально (дополнительно) — элементы, не обязательные для работы устройства. Их наличие определяется изготовителем.

Изготовитель оставляет за собой право без уведомления изменять комплектацию. Актуальная комплектация указана в технической документации, идущей в комплекте с устройством.

# Определения, сокращения, обозначения

В данном разделе приведены общие определения, обозначения и сокращения, используемые в документации продукции iBOX. Отдельные термины, обозначения и сокращения могут не относиться к конкретной модели устройства и применяются только при наличии соответствующего функционала, комплектации или технической возможности устройства. Актуальная информация о функциях и комплектации указана в разделе **Комплект поставки, Технические характеристики** и других соответствующих разделах настоящего документа.

Список определений, обозначений и сокращений выполнен в соответствии с ГОСТ 2.105-2019 п.п. 5.2, 6.1 и ГОСТ 7.32-2017 п.п. 5.5, 5.6, 6.14, 6.15.

**Адаптер, адаптер питания** — адаптер питания для автомобильных видеорегистраторов и комбо-устройств.

**Радар-детектор, устройство** — автомобильный радар-детектор.

**Комбо-устройство, устройство** — автомобильное комбо-устройство.

**Видеорегистратор, устройство** — автомобильный видеорегистратор.

**КЗВ, вторая камера** — автомобильная камера заднего вида.

**Крепление** — крепление для автомобильных видеорегистраторов и комбо-устройств.

**GPS, ГЛОНАСС, Galileo, BeiDou** — спутниковые системы навигации.

**Печатные материалы** — упаковка, наклейка, документ (информационный, эксплуатационный, рекламный).

**Присоска** — вакуумный чашечный держатель.

**CPL** — поляризационный антибликовый фильтр.

**eMMC** — встроенная мультимедийная карта памяти.

**microSD** — формат карт памяти, созданных специально для компактных устройств.

**WDR** — Wide Dynamic Range, широкий динамический диапазон, применяемый при видеосъёмке.

**Wi-Fi** — технология форматов передачи цифровых данных по радиоканалам.

**КЗВ, камера заднего вида, вторая камера** — автомобильная камера заднего вида.

**Матрица или сенсор** — светочувствительная микросхема, которая принимает попадающий в камеру свет и формирует электрический сигнал, который преобразуется в цифровой.

**VAG** — Volkswagen AG, наименование автоконцерна Volkswagen.

**Держатель** — автомобильный держатель для смартфона с функцией беспроводной зарядки.

**Qi** — стандарт питания, используется в смартфонах.

**Quick Charge (QC)** — набор технологий компании Qualcomm для энергоснабжения мобильных устройств с аккумуляторами.

**Лампа** — светодиодная автомобильная лампа.

**HDR** — High Dynamic Range, высокий динамический диапазон, применяемый при видеосъёмке.

**LaserVision** — технология обработки сигналов, применяемая в радарной части устройства для улучшения параметров приёма радиосигналов.

**LNA** — Low-Noise Amplifier, малозумный усилитель, электронный компонент для усиления слабых сигналов с минимальным добавлением шумов.

**LaserScan** — технология, которая объединяет лазерный модуль, сигнатурное детектирование, программное усиление слабых сигналов и особый поисковый алгоритм, целенаправленно выделяющий сигналы, наиболее близкие к излучению современных полицейских радаров.

**HD** — High Definition, высокое разрешение, формат разрешения изображения 1280×720 пикселей.

**FHD, Full HD** — Full High Definition, полное высокое разрешение, формат разрешения изображения 1920×1080 пикселей.

**Super HD** — Super High Definition, повышенное высокое разрешение, формат разрешения изображения 2304×1296 пикселей.

**QHD, Quad HD** — Quad High Definition, quadro-высокое разрешение, формат разрешения изображения 2560×1440 пикселей.

**UHD, Ultra HD** — Ultra High Definition, сверхвысокое разрешение, формат разрешения изображения 3840×2160 пикселей.

**Type-C** — компактный разъём, предназначенный для подключения питания или подключения к ПК для передачи файлов.

**G-сенсор** — датчик, реагирующий на резкие изменения скорости движения (например, экстренное торможение или удар) для сохранения видеозаписи в отдельную защищённую папку.

**Таймлапс** — покадровая съёмка, при которой отснятые кадры складываются в видеоролик, позволяющий увидеть происходящие события в ускоренном режиме.

**Signature Mode, Signature** — сигнатурное детектирование, технология, которая минимизирует ложные срабатывания и распознаёт тип и название большинства полицейских радаров.

**Motion Operation** — технология управления жестами, позволяющая водителю отключать и возобновлять голосовые и звуковые оповещения устройства простым движением (взмахом) руки перед датчиком

**СМАРТ** — режим умного детектирования, при котором устройство автоматически подбирает необходимый режим работы радар-детектора и регулирует дальность оповещения о камерах в зависимости от текущей скорости автомобиля

**Anti-CAS** — система дополнительной фильтрации самых частых ложных сигналов в диапазоне К.

**POI** — точка пользователя (местоположение), которое можно добавить в базу данных устройства с GPS-системой, чтобы получать оповещения при приближении к ней.

**ORION H4** — iBOX ORION H4.

Все термины, определения, обозначения и сокращения, используемые в настоящей инструкции, являются единственными и обязательными для применения и распространяются на все материалы, связанные с товаром, включая, но не ограничиваясь электронными документами, печатными, информационными и рекламными материалами.

В случае противоречий информации данного раздела в печатной и электронной версиях документов приоритет имеет электронная версия.

# Контакты

**Возникли вопросы?** Обращайтесь в Службу поддержки или сервисный центр. Контакты расположены на сайте [ibox-home.ru](http://ibox-home.ru).

Согласно Закону «О защите прав потребителей» информация о товаре, включая информацию об основных потребительских свойствах товара, месте изготовления, а также информацию о гарантийном сроке и сроке годности товара, содержится в технической документации, прилагаемой к товару и/или на этикетке, и/или на упаковке, и/или на официальном сайте торговой марки iBOX или размещена иным способом.

[Вернуться в начало ▲](#)