

Определения, обозначения, сокращения

Список определений, обозначений и сокращений выполнен в соответствии с ГОСТ 2.105-2019 п.п. 5.2, 6.1 и ГОСТ 7.32-2017 п.п. 5.5, 5.6, 6.14, 6.15.

КЗВ — камера заднего вида.

Крепление — крепление для автомобильных видеорегистраторов и комбо-устройств.

Печатные материалы — упаковка, наклейка, документ (информационный, эксплуатационный, рекламный).

Присоска — вакуумный чашечный держатель.

GPS, ГЛОНАСС — спутниковая система навигации.

iBOX Holder MH2 — iBOX Magnet Holder MH2 GPS/ГЛОНАСС.

Все определения, обозначения и сокращения, указанные в данном разделе, применяются к печатным материалам и комплекту устройства.

Комплектация

— Крепление, комплект — 1 шт.:

- крепление магнитное с GPS-модулем — 1 шт.;
- крепление с присоской — 1 шт.;
- крепление с двухсторонним скотчем — 1 шт.;
- запасной двухсторонний скотч — 1 шт.;
- гайка — 2 шт.

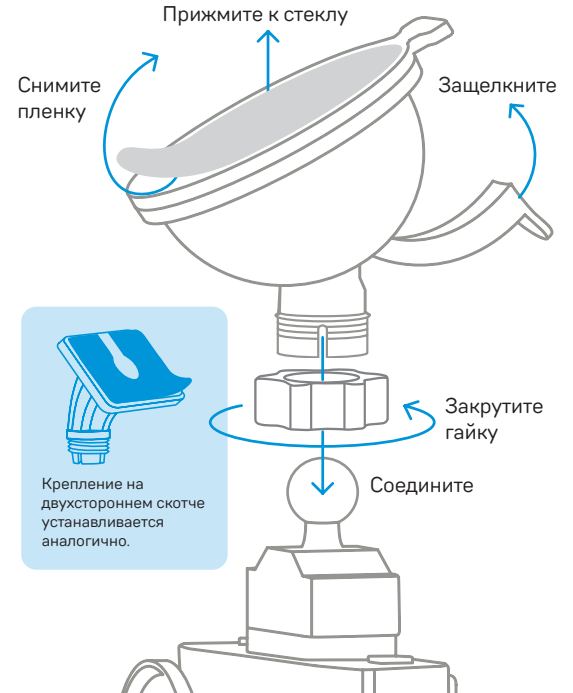
— Руководств пользователя на 1 листе — 1 шт.

Назначение

Крепление предназначено для получения и передачи данных о геопозиции, а также подачи питания на совместимое устройство. Функция **DUOS Sync** позволяет подключить питание и КЗВ (в комплект не входит) непосредственно в крепление.

Установка

Крепление имеет два варианта установки: на лобовое стекло и на приборную панель автомобиля. Закрепить его на выбранной поверхности можно на присоске или двухстороннем скотче.



Для автомобилей с атермальным (с инфракрасным фильтром) и/или теплоотражающим лобовым стеклом, и/или обогревом лобового стекла возможна задержка поиска GPS-сигнала и погрешность в определении текущей скорости и других GPS-параметров, пониженный уровень приема сигнала от радаров (Стрелка, К-диапазон и т.д.). В этих случаях работа GPS-модуля и радарного модуля будет затруднена вплоть до полной блокировки и прекращения работы обоих модулей.

Адрес ближайшего сервисного центра вы можете узнать на сайте ibox-home.ru. Изготовитель оставляет за собой право без предварительного уведомления вносить изменения в список авторизованных сервисных центров, включая изменения существующих адресов и телефонов.

Технические характеристики

Тип крепления: магнитное, поворотное, с активным питанием, с установкой на присоске или двухстороннем скотче

Входное напряжение: 12 В

Выходное напряжение/ток: 12 В/2 А

Рабочая температура: от -30 до +55 °С

Температура хранения и транспортировки: от -35 до +70 °С

Относительная влажность: от 10 до 80%

Разъем для подключения питания: DC 2,5 мм

GPS/ГЛОНАСС приемник: встроенный

Угол поворота: 360°

Разъем для подключения КЗВ: jack 2,5 мм

Список совместимых устройств может измениться, так как изменяется ассортимент товара изготовителя. С актуальным списком совместимых устройств можно ознакомиться у специалистов службы поддержки.

Нормативная информация (регулирующие нормы)

Продукты с маркировкой CE соответствуют требованиям директивы 2014/30/EU «Электромагнитная совместимость». Данные директивы выпущены Комиссией Европейского союза. Изготовитель не несет ответственности за модификации, выполненные пользователем, и вызванные ими последствия, которые могут повлечь за собой несоответствие продукта указанной маркировке CE.



Товар задекларирован. Декларация № EAЭС N RU Д-CN.PA10.B.65943/23. Декларация о соответствии принята на основании протокола 28592ИЛ-НВО, выдан 23.06.2023 испытательной лабораторией «Испытательный центр Общества с ограниченной ответственностью «ПРОММАШ ТЕСТ» RA.RU.21BC05. **Срок действия:** с 15.12.2023 по 10.07.2028. **Соответствует требованиям** Технического регламента Таможенного союза «Электромагнитная совместимость технических средств» (ТР ТС 020/2011). **Наименование:** Крепление для автомобильных видеорегистраторов и комбо-устройств. **Торговая марка:** iBOX. **Модель:** iBOX Magnet Holder MH2 GPS/ГЛОНАСС (айБОКС Магнет Холдер ЭмЭйч2 ДжиПиЭс/ГЛОНАСС). **Материал:** пластик, металл. **Изготовитель:** Shenzhen YiGuo Electronic Technology Co., Ltd. (Шэньчжэнь Игуо Электроник Технолоджи Ко., Лтд.). Адрес: PRC (People's Republic of China), 518108, 3F-10 Building, JiaYiDa Industrial Park, LiaoKeng New Village, Langxin community, Shiyan Street, Baoan District, ShenZhen. (КНР (Китайская Народная Республика), 518108, Здание 3Ф10, ЦзяньИДа Индастриал Парк, ЛяоКэн Нью Виллэдж, Лангксин комьюнити, улица Шиян, район Баоань, Шэньчжэнь). **Импортер:** ООО «АйБОКС Рус» (ИНН: 9721088569) — компания, уполномоченная на принятие претензий от потребителей. Адрес: 420005, Российская Федерация, Республика Татарстан (Татарстан), г.о. город Казань, г. Казань, ул. Алебастровая, д.1, офис 4.



Возникли вопросы?

Обращайтесь в техническую поддержку. Контакты расположены на сайте ibox-home.ru.

iBOX

Условия эксплуатации, хранения, транспортировки, ремонта и утилизации

Следуйте инструкциям для качественной работы и сохранения срока службы устройства.

- Используйте устройство строго по назначению.
- Ремонтируйте устройство в авторизованных сервисных центрах.
- В случае резких перепадов температуры и влажности (например, при транспортировке) подождите некоторое время перед включением устройства, т.к. внутри него может образоваться конденсат и привести к короткому замыканию.
- Соблюдайте температурные режимы, указанные в Технических характеристиках.
- Убедитесь, что напряжение бортовой сети автомобиля соответствует номинальному напряжению устройства, указанному в Технических характеристиках.
- Никогда не используйте устройство, отключите подачу питания и обратитесь в авторизованный сервисный центр, если его корпус оплавился, был повреждён или на корпус попала жидкость.
- При эксплуатации обязательно следуйте правилам установки, описанным в соответствующем разделе.
- Подключённый кабель или адаптер питания не должен мешать управлению автомобилем.
- Не храните устройство и его компоненты рядом с огнеопасными или взрывоопасными веществами.
- Допускается транспортировка любым видом транспорта при соблюдении температурного режима с защитой от механических воздействий.
- Не разбирайте и не модифицируйте устройство. Это может вызвать поломки и снимает гарантию на бесплатный ремонт изделия.
- Не роняйте устройство, берегите его от сильной вибрации, тряски, ударов и всего, что может вызвать механические повреждения.

- Данное изделие запрещено утилизировать с обычным бытовым мусором согласно директиве ЕС об отработавшем электрическом и электронном оборудовании (WEEE-2020/96/EC). Вместо этого его следует утилизировать, сдав его в место продажи или муниципальный пункт утилизации и переработки.



Гарантия

Срок гарантии: 14 дней с даты покупки.
Срок службы: 12 месяцев с даты покупки.

Гарантия действительна при соблюдении следующих условий:

1. Ремонт производится в авторизованном сервисном центре.
2. Гарантия включает в себя выполнение ремонтных работ и замену неисправных частей.
3. Не подлежат гарантийному ремонту изделия с дефектами, возникшими вследствие:
 - несоблюдения условий эксплуатации, хранения, транспортировки, ремонта и утилизации;
 - небрежного обращения или несчастного случая;
 - действия третьих лиц или непреодолимой силы (стихия, пожар, и т.д.);
 - попадания внутрь посторонних предметов, жидкостей, насекомых;
 - сильного загрязнения и заплыления;
 - повреждений животными;
 - ремонта или внесенных несанкционированных изготовителем конструктивных или схмотехнических изменений, как самостоятельно, так и неуполномоченными лицами;
 - отклонений параметров электрических сетей от ГОСТов;
 - воздействия вредоносных программ;

- некорректного обновления программного обеспечения, как самим пользователем, так и неуполномоченными лицами;
 - использования изделия в промышленных или коммерческих целях.
4. Гарантия не включает в себя подключение, настройку, установку, монтаж и демонтаж оборудования, техническое и профилактическое обслуживание, замену расходных элементов (элементов питания, фильтров и пр.).
 5. Замену изделия или возврат денег сервисный центр не производит.
 6. Продавец оставляет за собой право проведения технической экспертизы качества изделия в установленные законодательством сроки.
 7. Во избежание возможных недоразумений, сохраняйте в течение срока службы документы, прилагаемые к товару при его продаже (товарный и/или кассовый чек, Руководство пользователя).

Изготовитель гарантирует бесплатное устранение технических неисправностей товара в течение гарантийного срока эксплуатации в случае соблюдения покупателем вышеперечисленных правил и условий.

Сведения об интеллектуальной собственности

Отказ от ответственности

Изготовитель не несет ответственности:

- за модификации, выполненные пользователем, если они не описаны в документах, находящихся в комплекте с устройством и предоставленных на сайте ibox-home.ru;
- за использование устройства не по назначению, в промышленных или коммерческих целях;
- за ущерб, причиненный прямо или косвенно при использовании устройства не по назначению;

- за возможное повреждение или потерю данных вследствие неправильного обращения с устройством;
- за использование устройства в нарушение правовых норм и рекомендует соблюдать все законы и правила, регулирующие работу устройства.

Изготовитель оставляет за собой право вносить изменения в параметры работы, способ подключения, конструкцию, дизайн и комплектацию устройства без предварительного уведомления, если данные изменения направлены на улучшение его эксплуатационных характеристик.

Дата изготовления указана на упаковке устройства в серийном номере, имеющем формат ГГММХХ000000, где первые два знака ГГ – последние два числа года изготовления, вторые два знака ММ – месяц изготовления.

Все упомянутые наименования, логотипы и товарные знаки являются зарегистрированными товарными знаками, принадлежащими их владельцам.

Согласно п. 2, п. 3 ст. 10 Закона «О защите прав потребителей» информация о товаре, включая информацию об основных потребительских свойствах товара, месте изготовления, а также информацию о гарантийном сроке и сроке годности товара, содержится в технической документации, прилагаемой к товару и/или на этикетке, и/или на упаковке, и/или на сайте iBOX или размещена иным способом.

Данное руководство носит исключительно справочный характер и не может служить основанием для претензии.

iBOX

Крепление для автомобильных видеорегистраторов и комбо-устройств

iBOX Magnet Holder MH2 GPS/ГЛОНАСС

Руководство пользователя