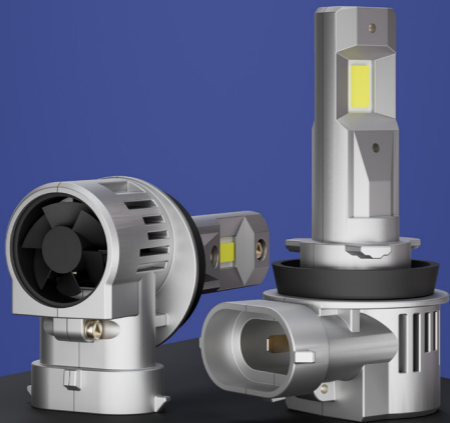


Привет, я iBOX





# Начало

Светодиодная автомобильная лампа **iBOX VEGA H11** — это лампа нового поколения, благодаря которой освещение дороги будет значительно ярче, чем при использовании галогенных ламп, а вождение — безопаснее.

Холодный свет **6500 К** создаст благоприятные условия для комфортного вождения, а мощность в 30 Вт повысит видимость на дороге.

Благодаря тому, что светодиоды с нитью накала галогенной лампы расположены идентично, они не ослепляют водителей встречного транспорта. Компактный размер лампы позволяет установить ее на большинство видов автомобильного и мототранспорта.

Надежность и долговечность обеспечивает **Турбовентилятор**, благодаря которому срок службы составляет **до 50 000 часов**.

# С чего начать

## Регистрация

Воспользуйтесь Цифровой гарантией и получите дополнительные 6 месяцев гарантийного обслуживания бесплатно. Для активации пройдите простую регистрацию на сайте [www.iboxstore.ru](http://www.iboxstore.ru) в течение 14 дней с даты покупки.



## Конструкция:

1. Посадочное кольцо
2. Теплоотвод с драйвером
3. Светодиодный чип
4. Фиксирующие зубцы
5. Штекер лампы
6. Турбовентилятор



# Инструкция по установке

Подготовить автомобиль к установке светодиодной лампы:



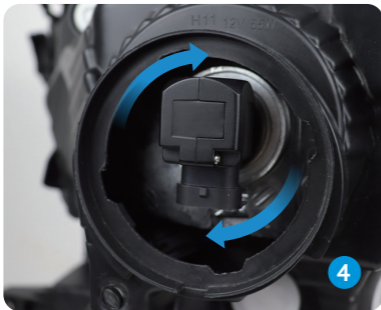
Потяните вниз провод питания от бортовой сети автомобиля и отсоедините его от установленной лампы.



Поверните установленную лампу против часовой стрелки и извлеките ее.



Нажимая на светодиодную лампу, поверните ее по часовой стрелке и зафиксируйте до упора.



Светодиодная лампа должна быть установлена таким образом, чтобы плоские стороны лампы, содержащие чипы, смотрели направо (3 часа) и налево (9 часов), соответственно.



Подключите штекер лампы к бортовой сети питания автомобиля. Вставьте резиновую крышку (если есть) в корпус фары автомобиля и зафиксируйте. Если лампа не работает – выньте штекер, переверните его и подключите снова.



Запустите автомобиль и проверьте работу ближнего света или противотуманных фар (нет ли мерцания, не загорается ли на приборной панели предупреждающий значок). Если вышеперечисленные проблемы присутствуют, пожалуйста, свяжитесь с нашим сервисным центром и мы решим проблему в кратчайшие сроки. Если вышеперечисленных проблем не возникло, поздравляем, вы успешно завершили установку!

## Возможные неисправности

Пожалуйста, внимательно изучите приведенную ниже инструкцию по устранению неисправностей, прежде чем обращаться за гарантийным обслуживанием.

### Лампы не работают исправно

- Проверьте, верно ли подключены лампы к бортовой сети питания, убедитесь, что переключатель фар стоит в позиции ВКЛ;
- Убедитесь, что аккумулятор автомобиля заряжен, чтобы питать фары.
- У резисторов два полюса. Если LED-лампы не работают исправно после установки, переверните штекер подключения и подключите снова.

### Одна из ламп не работает

- Убедитесь, что лампа исправно подключена. Если одна из ламп все еще не работает, поменяйте их местами и попробуйте еще раз;
- У резисторов два полюса. Если светодиодные лампы не работают исправно после установки, переверните штекер подключения и подключите снова.

### Лампы мигают

- Подключите светодиодные лампы с декодером CANbus, если проблема не решена, свяжитесь с нашим сервисным центром.



## На приборной панели загорается предупреждающий сигнал

- Система автомобиля не распознает низковольтные светодиодные лампы, проблема может быть решена с помощью установки дополнительных декодеров (CANbus).

## Световой поток распределяется неверно

- Проверьте положение лампы. Убедитесь в правильной установке (Рис. 3).

Изготовитель не несет ответственности за модификации, выполненные пользователем, если они не описаны в документах, находящихся в комплекте с устройством и предоставленных на сайте [www.iboxstore.ru](http://www.iboxstore.ru). Изготовитель не несет ответственности за использование устройства не по назначению, в промышленных или коммерческих целях.

Изготовитель не несет ответственности за ущерб, причиненный прямо или косвенно при использовании устройства не по назначению.

Изготовитель рекомендует соблюдать все законы и правила, регулирующие работу устройства, и не несет ответственности за использование устройства в нарушение правовых норм.

# Гарантия

**Расширенная гарантия:** 18 месяцев, действительна с даты продажи, включает в себя 6 месяцев цифровой гарантии по подписке. Для активации цифровой гарантии необходимо пройти процедуру регистрации на сайте [www.iboxstore.ru](http://www.iboxstore.ru) в течение 14 дней с даты покупки.

**Срок службы:** до 50 000 часов

## Условия гарантии

Настоящая гарантия действительна при соблюдении следующих условий:

- Сохраняйте в течение срока службы документы, прилагаемые к устройству при его продаже (товарный чек, Руководство пользователя, Буклет о цифровой гарантии).
- В течение всего срока службы следите за сохранностью маркировочной гравировки с серийным номером устройства. Повреждение или отсутствие гравировки может стать причиной отказа в гарантийном обслуживании.
- Не подлежат гарантийному обслуживанию изделия с дефектами, возникшими вследствие:
  - неправильной транспортировки, установки или подключения изделия;
  - механических, тепловых и иных повреждений, возникших по причине неправильной эксплуатации с нарушением правил, изложенных в Руководстве пользователя;
  - небрежного обращения или несчастного случая;
  - действия третьих лиц или непреодолимой силы (стихия, пожар, и т.д.);
  - попадания внутрь посторонних предметов, жидкостей, насекомых;
  - сильного загрязнения и запыления;
  - ремонта или внесений несанкционированных изготовителем конструктивных или схемотехнических изменений, как самостоятельно, так и неуполномоченными лицами;
  - отклонений параметров электрических сетей от ГОСТов;
  - использования изделия не по назначению, в промышленных или коммерческих целях.

- Гарантия не включает в себя подключение, настройку, установку, монтаж и демонтаж оборудования, техническое и профилактическое обслуживание.
- Возврат денежных средств сервисный центр не производит.
- Продавец оставляет за собой право проведения технической экспертизы качества изделия в установленные законодательством сроки.

# Меры безопасности и предосторожности

## При транспортировке

- Пожалуйста, убедитесь, что данное устройство приобретено легально.
- Данное устройство может быть использовано только в транспортных средствах, допущенных к эксплуатации на дорогах общего пользования.
- Данное устройство может содержать маленькие детали, и мы настоятельно рекомендуем беречь его от детей, чтобы предотвратить риск удушья или иные возможные травмы.
- Пожалуйста, проверьте светодиодные лампы перед их установкой в транспортное средство. Убедитесь, что светодиодные лампы не имеют внешних повреждений. При наличии повреждений, пожалуйста, не устанавливайте светодиодные лампы в транспортное средство.
- Не роняйте устройство, берегите его от сильной вибрации, тряски и ударов и всего, что может вызвать механические повреждения.
- Перед использованием устройства после транспортировки подождите некоторое время. В случае резких перепадов температуры или влажности внутри устройства может образоваться конденсат, что может привести к короткому замыканию и поломке устройства.
- При перевозке устройства используйте оригинальную упаковку.
- Допускается транспортировка любым видом транспорта при соблюдении температурного режима от  $-40$  до  $+90$  °C, с защитой от механических воздействий.
- Храните устройство в сухом прохладном месте. Не допускайте попадания мусора и пыли, в противном случае это может привести к повреждениям.
- Не храните устройство рядом с огнеопасными жидкостями, газами или взрывоопасными материалами.
- Соблюдайте температурный режим эксплуатации и хранения устройства: рабочая температура и температура хранения от  $-40$  до  $+90$  °C.
- Пожалуйста, внимательно прочитайте данное Руководство перед установкой устройства. Сохраните данное Руководство после завершения установки для последующего использования.

## При установке

- Надевайте рабочие перчатки перед установкой.
- Не прикасайтесь к светодиодным чипам ламп.
- Не допускайте налипания масла, грязи или влаги на устройство, чтобы избежать потенциальных поломок.
- Установку ламп следует проводить с осторожностью в предусмотренных для этого помещениях. Перед установкой заглушите двигатель транспортного средства, включите стояночный тормоз. Поставьте селектор переключения передач в нейтральный или парковочный режим, выньте ключ зажигания.
- Не давите на светодиодную лампу слишком сильно во время установки. Повреждение лампы может повлечь за собой неисправность освещения и другие возможные поломки.
- После установки убедитесь в работоспособности ближнего и дальнего света, а также что на приборной панели не появились предупреждения.
- Не допускайте чрезмерного сгибания кабелей, особенно вблизи драйвера светодиода или области радиатора.

## При использовании

- Не смотрите на лампу в рабочем состоянии, поскольку это может привести к серьезным травмам глаз.
- Не разбирайте, не переделывайте и не ремонтируйте устройство самостоятельно, особенно если к устройству подключено питание. Это может вызвать серьезные поломки, что в свою очередь снимает ответственность по гарантийному обслуживанию с производителя.
- Не мойте транспортное средство со включенными лампами, поскольку внезапное изменение температуры может стать причиной непредвиденных последствий в работе светодиодной лампы.
- Корпус светодиодной лампы и внешняя поверхность светодиода могут сильно нагреваться. Не прикасайтесь к зоне нагрева руками и избегайте любого контакта с кожей, поскольку это может стать причиной ожогов.
- Во время мойки машины или дождя внутри оптики может собираться конденсат из-за разницы температуры. Это не влияет на общий процесс функционирования светодиодной лампы.

# Комплектация



Автомобильные  
светодиодные лампы



Документация

## Комплектация:

Светодиодная автомобильная лампа – 2 шт.

Документация:

- Руководство пользователя на 24 страницах – 1 шт.
- Буклет о цифровой гарантии на 1 листе (опция) – 1 шт.

# Технические характеристики

Назначение	Ближний свет, противотуманные фары
Тип цоколя	H11 (PGJ19-2) / H8 (PGJ19-1) / H16 (PGJ19-3)
Мощность	30 Вт
Рабочее напряжение	DC 12-16 В
Класс водонепроницаемости	IP65
Тип светодиодного чипа	Индивидуальный Auto Grade LED Chip
Материал теплоотвода	Алюминиевый сплав 6063
Охлаждение	Турбовентилятор
Цветовая температура	6500 ± 500 К
Рабочая температура	от -40 до +90 °С
Срок службы	до 50 000 часов
Расширенная гарантия	18 месяцев, включает 6 месяцев цифровой гарантии по подписке на сайте <a href="http://www.iboxstore.ru">www.iboxstore.ru</a>

# Правовая информация

## Утилизация

Данное устройство запрещено утилизировать с обычным бытовым мусором согласно директиве ЕС об отработавшем электрическом и электронном оборудовании (WEEE- 2002/96/ЕС). Его следует утилизировать, сдав в место продажи или муниципальный пункт утилизации и переработки.



Дата изготовления указана на упаковке и корпусе устройства в серийном номере, имеющем формат ГГММХХ000000, где первые два знака ГГ – последние два числа года изготовления, вторые два знака ММ – месяц изготовления.

**В соответствии с требованиями регламентов** ТР ЕАЭС 037/2016, ТР ТС 004/2011, ТР ТС 020/2011 продукт не подлежит обязательной сертификации и декларации. **Номер документа соответствия:** 23/04/0039.

**Орган по сертификации:** Орган по сертификации оборудования и колесных транспортных средств Общества с ограниченной ответственностью «Эксперт-Сертификация». Уникальный номер записи об аккредитации в реестре аккредитованных лиц: RA.RU.10HA46.

**Срок действия:** бессрочно.



## Сведения об интеллектуальной собственности

Все упомянутые наименования, логотипы и товарные знаки являются зарегистрированными товарными знаками, принадлежащими их владельцам.

iBOX является зарегистрированным товарным знаком. Все права защищены

**Изготовитель:** Zhuhai Zhengyuan Optoelectronic Technology CO., LTD. (Чжухай Чжэнюань Оптоэлектроник Технолоджи КО., ЛТД). Address: Fl 4, Building A, No. 5, Road 7, Pingxi, Nanping Technology Industry Park, 519060 Zhuhai, Guangdong, China (Адрес: этаж 4, корпус А, Номер 5, Род 7, Пинси, Наньпин Технолоджи Индастри Парк, 519060 Чжухай, Гуандун, Китай). **Импортер:** ООО «АйБОКС Рус» – компания, уполномоченная на принятие претензий от потребителей. Адрес: 129164, г. Москва, ул. Ярославская, д.8, корп.6, этаж 2, помещение 218. **Наименование:** Светодиодная автомобильная лампа. **Торговая марка:** iBOX. **Модель:** iBOX VEGA Z1Q26H11 (айБОКС ВЕГА Зэт1Кью26Эйч11). **Материал:** пластик, металл. Товар не подлежит обязательной сертификации.

# Адреса сервисных центров

**г. Екатеринбург**, «АВТОЦИФРА», ТЦ «Свердловск», ул. Героев России, 2, 1 этаж, офис 111, часы работы: с 10:00 до 19:00, суббота и воскресенье – выходные, +7 (343) 364-41-74

**г. Ижевск**, «АВТОЦИФРА», ТЦ «Аврора-Парк», ул. Удмуртская, 304, к.1, 4 этаж, офис 415, часы работы: с 9:00 до 18:00, суббота и воскресенье – выходные, +7 (3412) 31-10-62

**г. Казань**, «АВТОЦИФРА», ТЦ «Бахадир», ул. Сары Садыковой, 30, 1 этаж, часы работы: с 10:00 до 19:00, суббота и воскресенье – выходные, +7 (843) 212-24-43

**г. Киров**, «АВТОЦИФРА», ТЦ «Радуга», ул. Профсоюзная, 11, 2 этаж, часы работы: с 9:00 до 18:00, суббота и воскресенье – выходные, +7 (833) 221-17-61

**г. Москва**, «АВТОЦИФРА», ул. Ярославская, 8, кб, 2 этаж, часы работы: с 10:00 до 19:00, суббота и воскресенье – выходные, +7 (499) 288-85-03

**г. Набережные Челны**, «АВТОЦИФРА», ТЦ «Палитра», пр. Мира, 49 Б, 4 этаж, офис 4, часы работы: с 10:00 до 19:00, суббота и воскресенье – выходные, +7 (8552) 91-39-19

**г. Нижний Новгород**, «АВТОЦИФРА», ул. Суздальская, 70, ТК АвтоМОЛЛ, часы работы: ежедневно с 9:00 до 21:00.

**г. Ульяновск**, «АВТОЦИФРА», ТЦ «Сити», ул. Карла Маркса, 13А, корп. 1, оф. 205, часы работы: с 10:00 до 19:00, суббота и воскресенье – выходные, +7 (842) 250-57-35

**Ярославская область, пос. Нагорный**, «АВТОЦИФРА», ТРК «Ярославский вернисаж», ул. Дорожная, 6а, часы работы: с 10:00 до 21:30, без выходных, +7 (4852) 33-73-97

**Узбекистан, г. Ташкент**, «АВТОЦИФРА», Авторынок Сергели, ул. Янги Сергели, 5/2, ряд, магазин 11, часы работы: с 09:00 до 18:00, понедельник – выходной, +998 946-620-400; +996 555-238-993 (WhatsApp, Telegram)

**Кыргызстан, г. Бишкек**, «АВТОЦИФРА», Рынок Дордой Автозапчасти, ул. Кожевенная, 76, 5 проход, контейнер 15, часы работы: ежедневно с 09:00 до 17:00, +996 703-904-050

**Казахстан, г. Алматы**, «АВТОЦИФРА», ТЦ «Ялян», шоссе Северное Кольцо, 9, бутик N-27, N-29, часы работы: с 08:00 до 17:00, понедельник – выходной, +7 (702) 470-04-04



**Важно!** Изготовитель оставляет за собой право, без предварительного уведомления, вносить изменения в список авторизованных сервисных центров, включая изменения существующих адресов и телефонов. Адрес ближайшего сервисного центра вы можете узнать на сайте [www.iboxstore.ru](http://www.iboxstore.ru) и по электронной почте [help@iboxstore.ru](mailto:help@iboxstore.ru).



# Гарантийный талон

Наименование товара, модель \_\_\_\_\_

Дата покупки \_\_\_\_\_

Продавец \_\_\_\_\_

Серийный номер \_\_\_\_\_

Изготовитель гарантирует бесплатное устранение технических неисправностей товара в течении гарантийного срока при соблюдении условий эксплуатации.

**Гарантия недействительна в случае:**

- нарушения условий эксплуатации
- обнаружения следов коррозии или механических повреждений
- действия третьих лиц или непреодолимой силы (стихия, пожар и т.д.)

**Срок гарантии:** 12 месяцев (1 год) без учета Расширенной гарантии.

Подпись

Печать фирмы

Изделие надлежащего качества, укомплектовано, технически исправно, претензий не имею. С условиями гарантии ознакомлен.

Подпись  
покупателя





**iBOX**